

*Charte des couleurs de tissu*

# PennEdge<sup>®/MD</sup>

Fabric Colour Chart

Embroidered Emblem Thread Colour Chart

# Thread • Fils

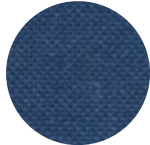
*Charte des couleurs de fil pour les emblèmes brodés*

# PennEdge

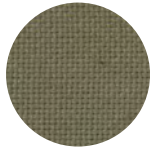
Fabric Colour Chart

## Carhartt

**ECC19**  
Dk. Blue  
PMS® 534 C  
521

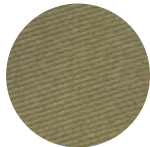


**ECC62**  
Dk. Khaki  
PMS® 7535 C  
528



## Carhartt FR

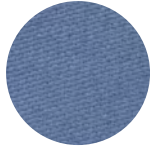
**EC99T-FR**  
Khaki  
PMS® 7536 C  
539



**EC99S-FR**  
Dk. Navy  
PMS® 532 C  
025



**EC99U-FR**  
Med. Blue  
PMS® 7453 C  
FF3871



Thread match  
Fil assorti

## RipStop

**EAV60**  
Black  
PMS® 426 C  
016

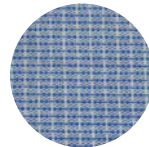


**EAV61**  
Navy  
PMS® 532 C  
025

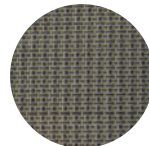


## MicroCheck

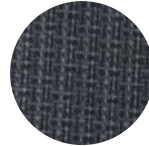
**ECM65**  
Blue/White  
PMS® 7682 C  
059



**ECM66**  
Tan/Black  
PMS® 403 C  
528



**ECM63**  
Navy/Grey  
PMS® 432 C  
541



**ECM64**  
Hunter/Navy  
PMS® 7545 C  
540

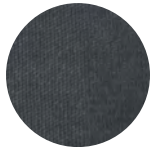


## RedKap

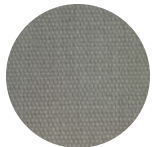
**ERKNV**  
Navy  
PMS® 5395 C  
025



**ERKCH**  
Charcoal  
PMS® 7540 C  
237



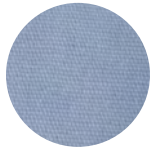
**ERKLA**  
Lt. Grey  
PMS® 415 C  
218



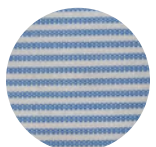
**ERKWH**  
White  
028



**ERKLB**  
Lt. Blue  
PMS® 652 C  
216



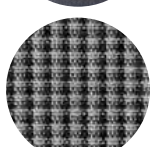
**ERKWB**  
Blue/White Stripe  
PMS® 7683 C / White  
059/028



**ERKEX**  
Grey/Blue Stripe  
PMS® Cool Gray 11 C / PMS® 7684 C  
541/020



**ERKHK**  
Hunter/Khaki/  
White Stripe  
PMS® 560 C /  
PMS® 7530 C / White  
257



Given the nature of colour-dyed fabrics, it is possible for some colour variances to occur, within acceptable ranges.

Separate charts are available for other fabric, thread, ink and emblem styles, types and colours.

The Pantone<sup>®</sup> PMS<sup>®</sup> codes listed in this chart are provided for reference purposes only and are subject to personal interpretation given the potential changes in lighting conditions and material textures. Pantone<sup>®</sup> PMS<sup>®</sup> are registered trademarks of Pantone Inc.

It is the responsibility of the purchaser to be aware of Emblemtek's policies in full. Emblemtek declines all responsibility and liability or any errors or omissions that there may be with respect to this information. These details are subject to change without advanced notice.

Emblemtek trademarks, logos, designs and trade forms may not be used, copied or reproduced without express written consent.

Emblemtek<sup>®</sup> is a registered trademark of Emblemtek Solutions Group Inc.

PennEdge<sup>®</sup> is a registered trademark of the Penn Emblem Company.

Emblemtek is pleased to offer you service in English or French, Canada's official languages.

Copyright © 2022 Emblemtek Solutions Group Inc.

*Étant donné la nature des tissus teints, il est possible que certaines variations de couleur se produisent, dans des limites acceptables.*

*D'autres chartes distinctes sont disponibles pour les autres types, styles et couleurs de tissus, fils, encres et emblèmes.*

*Les codes Pantone<sup>MD</sup> PMS<sup>MD</sup> figurant dans cette charte ont été fournies à titre indicatif uniquement et sont sujettes à l'interprétation personnelle, étant donné les conditions changeantes d'éclairage et de texture. Pantone<sup>MD</sup> et PMS<sup>MD</sup> sont des marques déposées de Pantone Inc.*

*C'est à l'acheteur que revient la responsabilité d'être au courant des politiques d'Emblemtek dans son intégralité. Emblemtek s'exonère de toute responsabilité pour les erreurs ou omissions que pourraient comporter les présents renseignements. Les présents renseignements sont sujets à changement sans préavis.*

*Les marques de commerce, les logos, les modèles et les formulaires commerciaux d'Emblemtek ne peuvent être utilisés, copiés ou reproduits sans autorisation expresse écrite.*

*Emblemtek<sup>MD</sup> est une marque déposée de Emblemtek Solutions Group Inc.*

*PennEdge<sup>MD</sup> est une marque déposée de Penn Emblem Company.*

*Emblemtek est fière de vous offrir un service en anglais ou en français, langues officielles du Canada.*

*Tous droits réservés 2022 Emblemtek Solutions Group Inc.*

# Thread • Fils

Charte des couleurs de fil pour les emblèmes brodés

<b>Dk. Red 508</b> MA 1981 / IS 1912 PMS® 1955 C 	<b>Cream 004</b> MA 1723 / IS 0651 PMS® 7506 C 	<b>Maroon 035</b> MA 1983 / IS 2944 PMS® 5185 C 	<b>Ultraviolet 538</b> MA 1634 / IS 3114 PMS® 2695 C 
<b>Red 032</b> MA 1839 / IS 1902 PMS® 187 C 	<b>Maize 536</b> MA 1826 / IS 0811 PMS® 1355 C 	<b>Wine 034</b> MA 1635 / IS 2222 PMS® 222 C 	<b>Dk. Navy 025</b> MA 1844 / IS 3344 PMS® 5395 C 
<b>Foxy Red 201</b> MA 1838 / IS 1904 PMS® 200 C 	<b>Amberlite 073</b> MA 1673 / IS 0832 PMS® 465 C 	<b>Russet 206</b> MA 1784 / IS 2113 PMS® 7638 C 	<b>Lt. Navy 024</b> MA 1966 / IS 3323 PMS® 2766 C 
<b>Spanish Red 053</b> MA 1637 / IS 1704 PMS® 1795 C 	<b>Sand 003</b> MA 1939 / IS 0643 PMS® 7503 C 	<b>Cranberry 217</b> MA 1781 / IS 2011 PMS® 207 C 	<b>Imperial Blue 070</b> MA 1967 / IS 3323 PMS® 281 C 
<b>Warm Red 082</b> MA 1878 / IS 1703 PMS® 485 C 	<b>Marine Gold 039</b> MA 1792 / IS 0542 PMS® 118 C 	<b>Flesh Pink 526</b> MA 1656 / IS 1760 PMS® 480 C 	<b>Steel Blue 521</b> MA 1764 / IS 3444 PMS® 534 C 
<b>Neon Orange 503</b> MA 1837 / IS 1306 PMS® 811 C 	<b>Old Gold 096</b> MA 1672 / IS 0822 PMS® 126 C 	<b>Lt. Pink 030</b> MA 1815 / IS 2363 PMS® 1895 C 	<b>Royal Blue 023</b> MA 1767 / IS 3333 PMS® 2746 C 
<b>Tropical Orange 534</b> MA 1987 / IS 1305 PMS® 1665 C 	<b>Tiger Eye 535</b> MA 1791 / IS 0822 PMS® 125 C 	<b>Pink 523</b> MA 1921 / IS 2650 PMS® 210 C 	<b>Sapphire 520</b> MA 1676 / IS 3543 PMS® 7687 C 
<b>Dk. Orange 038</b> MA 1621 / IS 1332 PMS® 1595 C 	<b>Lt. Coco 518</b> MA 1973 / IS 1134 PMS® 7512 C 	<b>HiVis Pink 563</b> MA 1909 / IS 1940 PMS® 191 C 	<b>Acme Blue 022</b> MA 1934 / IS 3522 PMS® 2935 C 
<b>Orange 501</b> MA 1765 / IS 1102 PMS® 716 C 	<b>Dk. Bronze 009</b> MA 1730 / IS 0941 PMS® 7575 C 	<b>Rose 031</b> MA 1994 / IS 1950 PMS® 191 C 	<b>Juniper 036</b> MA 1797 / IS 3902 PMS® 300 C 
<b>Coral 531</b> MA 1952 / IS 1352 PMS® 1635 C 	<b>Copper 010</b> MA 1657 / IS 1154 PMS® 7588 C 	<b>Old Rose 512</b> MA 1681 / IS 1906 PMS® 1945 C 	<b>Gobel Blue 020</b> MA 1733 / IS 3331 PMS® 279 C 
<b>Dk. Gold 042</b> MA 1955 / IS 0904 PMS® 144 C 	<b>Mocha 543</b> MA 1945 / IS 1346 PMS® 4695 C 	<b>Neon Red 532</b> MA 1907 / IS 1720 PMS® 812 C 	<b>Cadet Blue 078</b> MA 1775 / IS 3830 PMS® 7691 C 
<b>Gold 005</b> MA 1951 / IS 0800 PMS® 130 C 	<b>Chocolate 525</b> MA 1744 / IS 0945 PMS® 7519 C 	<b>Fuchsia 530</b> MA 1709 / IS 2508 PMS® 2395 C 	<b>Powder Blue 059</b> MA 1671 / IS 3641 PMS® 646 C 
<b>Med. Gold 041</b> MA 1624 / IS 0700 PMS® 7409 C 	<b>Brown 095</b> MA 1654 / IS 1565 PMS® 7518 C 	<b>Lavender Red 001</b> MA 1984 / IS 2521 PMS® 215 C 	<b>Oriental Blue 216</b> MA 1830 / IS 3331 PMS® 2718 C 
<b>Lt. Gold 040</b> MA 1980 / IS 0600 PMS® 108 C 	<b>Sable 548</b> MA 1659 / IS 1876 PMS® 4625 C 	<b>Lavender 026</b> MA 1712 / IS 2640 PMS® 2573 C 	<b>Lt. Blue 215</b> MA 1828 / IS 3830 PMS® 7689 C 
<b>Yellow 074</b> MA 1924 / IS 0310 PMS® Yellow C 	<b>Dk. Brown 012</b> MA 1931 / IS 1776 PMS® 440 C 	<b>Iris 504</b> MA 1631 / IS 2830 PMS® 2577 C 	<b>Sky Blue 058</b> MA 1871 / IS 3840 PMS® 283 C 
<b>HiVis Yellow 562</b> MA 1935 / IS 6010 PMS® 389 C 	<b>Brass 513</b> MA 1773 / IS 0940 PMS® 7571 C 	<b>Blackberry 544</b> MA 1680 / IS 2944 PMS® 519 C 	<b>Baby Blue 017</b> MA 1932 / IS 4240 PMS® 297 C 
<b>Daffodil 547</b> MA 1683 / IS 0600 PMS® 129 C 	<b>Hazel 510</b> MA 1856 / IS 1115 PMS® 1535 C 	<b>Plum 500</b> MA 1719 / IS 2711 PMS® 255 C 	<b>Cloudy Jade 542</b> MA 1900 / IS 5822 PMS® 557 C 
<b>Pale Yellow 511</b> MA 1666 / IS 0270 PMS® 461 C 	<b>Rust 062</b> MA 1821 / IS 1335 PMS® 7620 C 	<b>Purple 219</b> MA 1633 / IS 2715 PMS® 2617 C 	<b>Tropic Blue 213</b> MA 1647 / IS 5450 PMS® 344 C 
<b>Ivory 527</b> MA 1822 / IS 0870 PMS® 7527 C 	<b>Dk. Rust 516</b> MA 1899 / IS 1334 PMS® 174 C 	<b>Dk. Purple 027</b> MA 1722 / IS 3541 PMS® 2685 C 	<b>Fountain Green 537</b> MA 1847 / IS 5115 PMS® 7465 C 



# Thread • Fils

Charte des couleurs de fil pour les emblèmes brodés

<b>Aqua 057</b> MA 1746 / IS 4620 ☉ PMS® 326 C		<b>Kelly Green 046</b> MA 1988 / IS 5613 PMS® 355 C		<b>Steel Grey 529</b> MA 1840 / IS 0138 ☉ PMS® 7544 C		<b>White 028</b> MA 1802 / IS 0010	
<b>Turquoise 204</b> MA 1888 / IS 4220 ☉ PMS® 7711 C		<b>Dk. Kelly Green 047</b> MA 1651 / IS 5415 PMS® 356 C		<b>Storm Grey 060</b> MA 1615 / IS 0108 PMS® 424 C		<b>Aluminium MET 051</b> MA 4011 / IS 0511 PMS® 877 C	
<b>Oasis Blue 202</b> MA 1991 / IS 4410 PMS® 3145 C		<b>Paddy Green 502</b> MA 1751 / IS 5515 PMS® 3415 C		<b>Gun Metal Grey 541</b> MA 1619 / IS 0112 PMS® Cool Gray 10 C		<b>Silver Metallic 054</b> MA 4010 / IS 0501 PMS® Silver 10077 C	
<b>Mystic Blue 549</b> MA 1762 / IS 4133 ☉ PMS® 7701 C		<b>Dk. Green 052</b> MA 1703 / IS 5324 PMS® 7484 C		<b>Dk. Grey 015</b> MA 1665 / IS 1375 PMS® 447 C		<b>Antique Gold MET 056</b> MA 4004 / IS 0491 PMS® 8384 C	
<b>Chevron Blue 033</b> MA 1977 / IS 3901 PMS® Process Blue C		<b>Hunter Green 340</b> MA 1704 / IS 5335 ☉ PMS® 3302 C		<b>Charcoal Grey 237</b> MA 1641 / IS 4174 PMS® 432 C		<b>Gold Metallic 055</b> MA 4006 / IS 0493 PMS® 8385 C	
<b>Cerulean Blue 092</b> MA 1695 / IS 4116 ☉ PMS® 633 C		<b>Forest Green 540</b> MA 1996 / IS 5374 PMS® 5535 C		<b>Black 016</b> MA 1800 / IS 0020 PMS® Process Black			
<b>Peacock 077</b> MA 1895 / IS 4010 PMS® 632 C		<b>Spruce Green 546</b> MA 1903 / IS 5555 ☉ PMS® 5545 C					
<b>Mint Green 506</b> MA 1989 / IS 5210 PMS® 340 C		<b>Willow Green 524</b> MA 1668 / IS 5664 PMS® 5615 C					
<b>Jade 205</b> MA 1849 / IS 5005 ☉ PMS® 562 C		<b>Lt. Sage 212</b> MA 1738 / IS 0761 ☉ PMS® 7501 C					
<b>Teal 091</b> MA 1879 / IS 5100 ☉ PMS® 328 C		<b>Mushroom 002</b> MA 1860 / IS 0873 PMS® 7528 C					
<b>Pastoral Green 090</b> MA 1850 / IS 5500 PMS® 7488 C		<b>Chino 539</b> MA 1662 / IS 0776 ☉ PMS® 416 C					
<b>Erin Green 533</b> MA 1901 / IS 5610 ☉ PMS® 361 C		<b>Taupe 528</b> MA 1736 / IS 0722 PMS® 7530 C					
<b>Pistachio 509</b> MA 1649 / IS 5912 ☉ PMS® 376 C		<b>Cappuccino 545</b> MA 1663 / IS 0776 ☉ PMS® 7532 C					
<b>Lime 507</b> MA 1968 / IS 5531 PMS® 7489 C		<b>Dk. Tan 257</b> MA 1664 / IS 1874 PMS® 405 C					
<b>Chartreuse 043</b> MA 1706 / IS 6133 ☉ PMS® 7746 C		<b>Pearl Grey 013</b> MA 1660 / IS 0150 ☉ PMS® 435 C					
<b>Swamp Green 515</b> MA 1794 / IS 0465 ☉ PMS® 7757 C		<b>Nickel 218</b> MA 1810 / IS 3770 ☉ PMS® 428 C					
<b>Avocado 517</b> MA 1756 / IS 5934 ☉ PMS® 371 C		<b>Eagle Grey 018</b> MA 1811 / IS 3971 PMS® 429 C					
<b>Seaweed 522</b> MA 1905 / IS 5944 PMS® 350 C		<b>Cinder Grey 097</b> MA 1918 / IS 4073 PMS® 430 C					
<b>Army Green 011</b> MA 1798 / IS 5866 ☉ PMS® 5605 C		<b>Lt. Grey 318</b> MA 1740 / IS 1972 ☉ PMS® 437 C					

Given the nature of colour-dyed fabrics, it is possible for some colour variances to occur, within acceptable ranges.

Separate charts are available for other fabric, thread, ink and emblem styles, types and colours.

The Pantone® PMS®, Madeira® [MA####] and Isacord™ [IS####] codes listed in this chart are provided for reference purposes only and are subject to personal interpretation given the potential changes in lighting conditions and material textures. Pantone® and PMS® are registered trademarks of Pantone Inc. Madeira® is a registered trademark of Madeira USA Inc. Isacord™ is trademark of Ackermann-Göggingen AG & Amann & Söhne GmbH & Co.

It is the responsibility of the purchaser to be aware of Emblemtek's policies in full. Emblemtek declines all responsibility and liability or any errors or omissions that there may be with respect to this information. These details are subject to change without advanced notice.

Emblemtek trademarks, logos, designs and trade forms may not be used, copied or reproduced without express written consent.

Emblemtek® is a registered trademark of Emblemtek Solutions Group Inc.

Emblemtek is pleased to offer you service in English or French, Canada's official languages.

Copyright © 2022 Emblemtek Solutions Group Inc.

Étant donné la nature des tissus teints, il est possible que certaines variations de couleur se produisent, dans des limites acceptables.

D'autres chartes distinctes sont disponibles pour les autres types, styles et couleurs de tissus, fils, encres et emblèmes.

Les codes Pantone<sup>MD</sup> PMS<sup>MD</sup>, Madeira<sup>MD</sup> [MA####] et Isacord<sup>MC</sup> [IS####], indiqués dans ce tableau sont fournis uniquement à titre de référence et sont sujets à interprétation personnelle étant donné les conditions changeantes d'éclairage et de textures de matériel. Pantone<sup>MD</sup> et PMS<sup>MD</sup> sont des marques déposées de Pantone Inc. Madeira<sup>MD</sup> est une marque déposée de Madeira USA Inc. Isacord<sup>MC</sup> est une marque de commerce de Ackermann-Göggingen AG & Amann & Söhne GmbH & Co.

C'est à l'acheteur que revient la responsabilité d'être au courant des politiques d'Emblemtek dans son intégralité. Emblemtek s'exonère de toute responsabilité pour les erreurs ou omissions que pourraient comporter les présents renseignements. Les présents renseignements sont sujets à changement sans préavis.

Les marques de commerce, les logos, les modèles et les formulaires commerciaux d'Emblemtek ne peuvent être utilisés, copiés ou reproduits sans autorisation expresse écrite.

Emblemtek<sup>MD</sup> est une marque déposée de Emblemtek Solutions Group Inc.

Emblemtek est fière de vous offrir un service en anglais ou en français, langues officielles du Canada.

Tous droits réservés 2022 Emblemtek Solutions Group Inc.