

Emblemtek Solutions Group Inc.

Emblemtek est le premier fabricant, distributeur et fournisseur de services nord-américain offrant une large gamme de produits d'embellissement et d'identification des vêtements, textiles et produits de marques. Parmi ces différents produits citons les emblèmes brodés et imprimés, les emblèmes ignifugés et réfléchissants, les emblèmes-étiquettes tissées et étiquettes tissées, les emblèmes en PVC, les emblèmes en chenille et les emblèmes brodés de fils métalliques, les transferts pour le textile et les vêtements, ainsi que les fournitures pour les étiquettes d'identification sur les uniformes. Nous avons recours à des techniques innovatrices, à des matériaux de qualité et à des processus intégrés qui nous permettent de créer le mélange parfait de solutions techniquement avancées en matière d'embellissement.

Nos activités d'exploitation se déploient au Canada depuis 1980, et nos équipes collaborent étroitement avec leurs partenaires d'affaires dans les secteurs des buanderies spécialisées dans la location d'uniformes, des nettoyeurs à sec commerciaux, de la fabrication de textiles et de vêtements de travail, des vêtements professionnels de détail, des tenues de sport imprimées et des produits promotionnels, ainsi que dans les marchés des buanderies d'hôpitaux et d'établissements. En outre, Emblemtek collabore directement avec des organismes de loisir et de bienfaisance particuliers, notamment Scout Canada et Guides du Canada. Nous offrons à nos clients un service dévoué, souple et de haut niveau, dans des délais de livraison extrêmement courts, sans oublier l'historique de nos résultats et la qualité de notre exécution.

Collectivement, nous nous faisons un devoir d'offrir notre programme de service en 6 étapes, 6StepService^{MD}, et nous nous engageons à créer des relations durables avec nos clients, nos partenaires d'affaires et les communautés. Emblemtek est membre fondateur d'un réseau mondial d'entreprises indépendantes et diversifiées qui collaborent à titre de fabricants, de partenaires et de représentants collaborateurs. Ce groupe à multiples facettes combine et tire profit des talents de personnes d'expérience, de configurations de produits novatrices et d'emplacements de production multiples, dans le but de mieux répondre aux besoins changeants des clients et des marchés à l'échelle internationale.



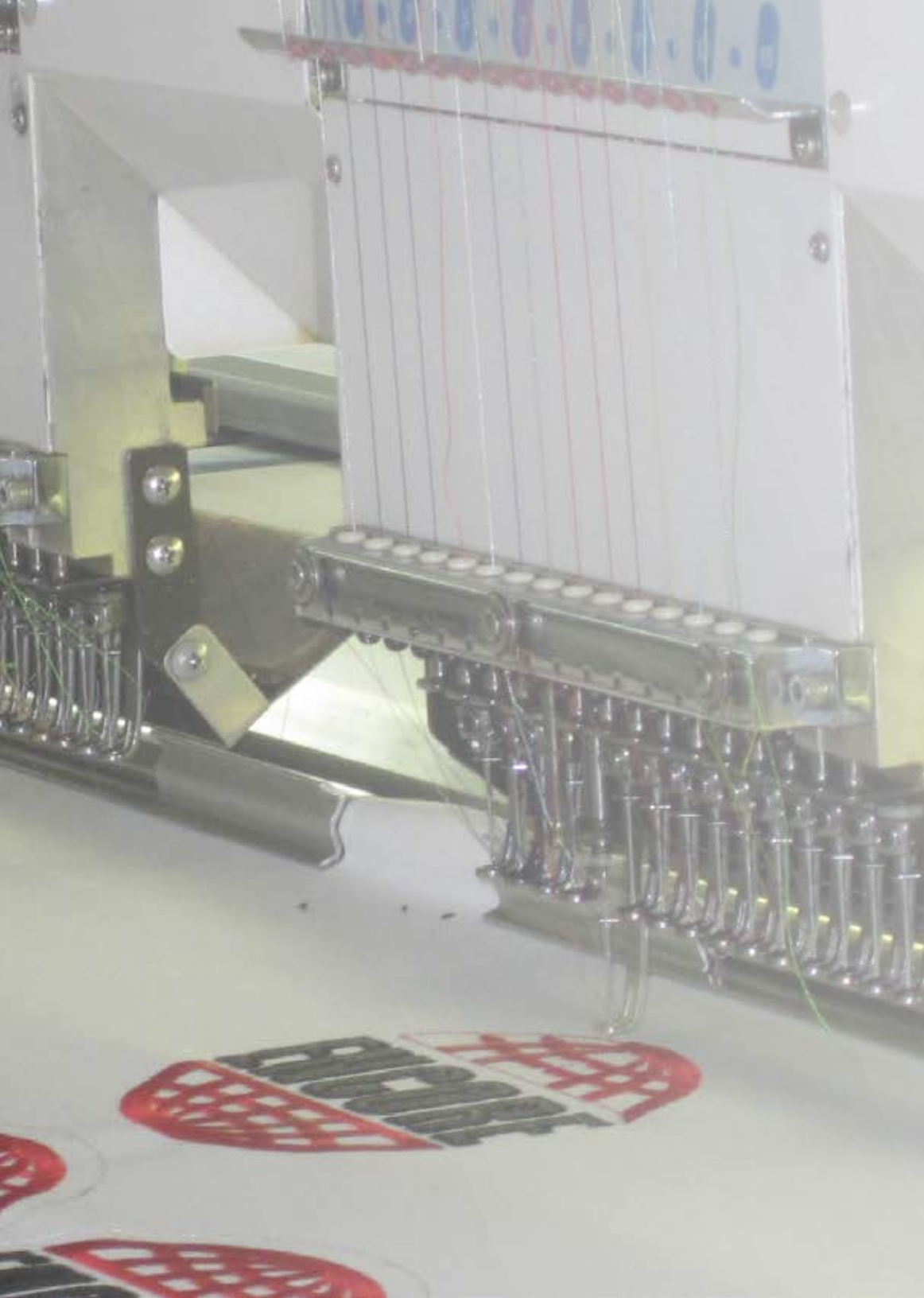


Table des matières

page

Emblèmes brodés | 1-6

Personnalisés
LowProfile^{MD}
SimBroider^{MD}
Appliqués
Scintillants
« GloDark »

Emblèmes « sécurité » | 5

Haute visibilité
Réfléchissants
Ignifugés

Emblèmes « spécialité » | 6-8

Feutre
Chenille
Épaulets
Fils métalliques
Étiquettes tissées
PVC

Emblèmes imprimés | 9-10

SubliPrint^{MC}

Transferts | 11-14

UltraTranz^{MC}
HiTranz^{MD} Poly
Réfléchissants HiTranz^{MD}
Transferts réfléchissants
Emblèmes-transferts réfléchissants
QwikTranz^{MC}
SubliTranz^{MC}

Emblèmes en blanc | 15

Emblèmes en blanc
ExtremeBlanks^{MD}

Emblèmes avec texte | 16

Texte brodé
LowProfile^{MD}
SubliPrint^{MC}

Services de conception directe | 17

Sérigraphie
Broderie

Caractéristiques | 18

Accessoires, options d'endos et de bordures | 19

Personnalisés



Les **emblèmes brodés personnalisés** sont utilisés dans toutes les sphères de vie, pour embellir une large gamme de vêtements industriels et militaires, d'uniformes, de vêtements de travail et prêt-à-porter, de vêtements sport, de vêtements de loisirs, et autres textiles. Ils sont fabriqués à partir d'un tissu sergé 100 % polyester et de fil à broderie 100 % polyester, utilisant un maximum de 15 couleurs par motif. Ils peuvent être créés dans plusieurs formes différentes, et sont finis avec une bordure superposée. Ces emblèmes brodés sont produits avec un choix d'avers permettant d'être thermocollés à chaud ou cousus. Les emblèmes peuvent être munis d'un accessoire, tels que les boucles à boutons, les épingles à fermoir papillon et les porte-clés et ainsi que d'autres éléments graphiques peuvent s'ajouter à la broderie tels que la filigrane, les textures de trame de fond et la broderie en relief (3 dimensions).

[En savoir plus »](#)

- ✓ Avec bordure superposée.
- ✓ Avers et accessoires optionnels multiples.
- ✓ Lavable en machines industrielles et commerciales.
- ✓ Éléments de conception personnalisée.
- ✓ Écussons avec nom offerts.
- ✓ Quantité minimale faible.



Industriel



Nettoyage à sec



Thermocoller



À coudre



Velcro[®]



Envers autocollant



Amovible



Les **emblèmes brodés LowProfile^{MD}** sont souvent entièrement brodés et taillés sur mesure. Leur rebord de tissu ou leur bordure cousue sont plus plates que la bordure superposée, ce qui leur donnent une finition au profil très plat et une allure de broderie directe. Les emblèmes sont fabriqués avec des tissus sergés 100% polyester et du fils à broder 100% polyester, utilisant jusqu'à 15 couleurs par motif. Ils peuvent être stockés et appliqués à des vêtements très rapidement; sont amovibles pour permettre la réutilisation ou le changement de nom (re-branding) du vêtement.

[En savoir plus »](#)

- ✓ Allure de broderie directe.
- ✓ Bordure cousue.
- ✓ Envers et accessoires optionnels multiples.
- ✓ Lavable en machines industrielles et commerciales.
- ✓ Éléments de conception personnalisée.
- ✓ Écussons avec nom offerts.
- ✓ Quantité minimale faible.



Industriel



Nettoyage à sec



Thermocoller À coudre



Velcro^{MD}



Envers autocollant



Amovible



Les **emblèmes SimBroidery^{MD}** se caractérisent par leurs espaces ajourés et leurs découpes complexes. Les emblèmes se fondent aux vêtements et semblent avoir été directement brodés. Les emblèmes sont produits à partir de fils à broder 100% polyester et contiennent jusqu'à 15 couleurs. Les emblèmes SimBroidery^{MD} permettent une apposition et un collage sur les vêtements rapidement. Il est possible de les retirer afin d'y apposer une autre marque ou d'en faire un usage différent.

[En savoir plus »](#)

- ✓ Imitation d'une broderie directe.
- ✓ Découpes intérieures au design complexe.
- ✓ Colle à haute ou basse fusion.
- ✓ Application par thermocollage.
- ✓ Lavable en machines industrielles et commerciales.
- ✓ Quantité minimale faible.

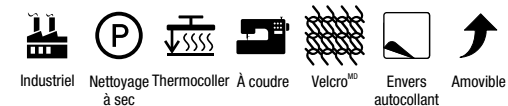


Industriel Nettoyage à sec Thermocoller Amovible

Les **emblèmes d'appliqués brodés** sont fabriqués avec des tissus sergés 100% polyester, et des fils de broderie 100% polyester, utilisant jusqu'à 15 couleurs. Les emblèmes sont généralement produits dans de grands formats et découpé en formes simples ou complexes. Ils sont couramment appliqués sur le dos d'uniformes et vestes, et souvent utilisés pour embellir l'équipement sportif. Pendant le processus de broderie, des morceaux de tissu prédécoupés sont cousus sur le matériel de base. Ces couches supplémentaires de tissus de couleurs différentes ajoutent un élément de texture intégré au motif.

[En savoir plus »](#)

- ✓ Multiples épaisseurs de tissus et couleurs.
- ✓ Avec ou sans bordure superposée.
- ✓ Multiples options d'avers.
- ✓ Lavable en machines industrielles et commerciales.
- ✓ Design sur mesure.
- ✓ Faible quantité minimale.



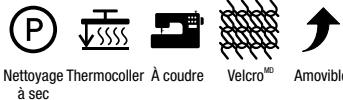
Scintillants



Les **emblèmes brodés scintillants** avec ou sans bordure superposée ou cousue, et un fil de polyester métallisé recouvert d'aluminium créant un effet antique de paillettes à deux tons. Les motifs peuvent être brodés exclusivement de fils scintillants ou en combinaison avec un fil de broderie 100% polyester. Les emblèmes brodés scintillants peuvent être créés avec un maximum de 15 couleurs de fil par motif, et ce, dans plusieurs formes et tailles différentes.

En savoir plus »

- ✓ Bordure superposée ou cousue.
- ✓ Envers à enduit thermocollant à basse fusion ou envers non-tissé.
- ✓ Application par thermocollage ou couture.
- ✓ Lavable en machines commerciales.
- ✓ Design sur mesure.
- ✓ Faible quantité minimale.



Nettoyage Thermocoller à sec À coudre Velcro™ Amovible

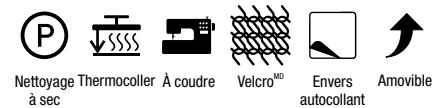
« GloDark »



Les **emblèmes brodés qui brillent** dans le noir sont fabriqués avec des tissus sergés 100% polyester et du fils à broderie 100% polyester dont au moins une des couleurs du motif est brodée avec un fil aux propriétés fluorescentes ou photo luminescentes. Dans des conditions de lumière extrêmement faible ou d'obscurité, le fil «GloDark» émet une teinte verdâtre et incandescente. La conception de la broderie, se divise en une combinaison de fils standard et de fils «GloDark», ou est entièrement réalisée de fils «GloDark». Le fil photo luminescent «GloDark» doit faire le plein d'énergie en pleine lumière.

En savoir plus »

- ✓ Fil photo luminescent.
- ✓ Avec ou sans bordure superposée.
- ✓ Multiples envers et accessoires optionnels.
- ✓ Lavable en buanderie commerciale.
- ✓ Eléments graphiques sur mesure.
- ✓ Faibles quantités minimales.



Nettoyage Thermocoller à sec À coudre Velcro™ Envers autocollant Amovible

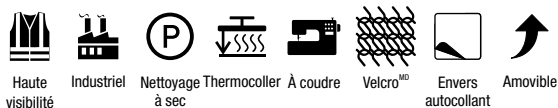
Haute visibilité



L'**emblème brodé haute visibilité** est la solution complémentaire idéale pour embellir un vêtement haute visibilité. Il peut également être utilisé pour ajouter une touche de "haute visibilité" aux vêtements qui n'ont pas déjà cette propriété. Les emblèmes brodés haute visibilité ajoute au vêtement une mesure supplémentaire de visibilité et de sécurité. Ces emblèmes sont fabriqués avec des tissus sergés haute visibilité, 100% polyester, et du fil de broderie 100% polyester pour créer des motifs utilisant jusqu'à 15 couleurs. Ils peuvent également être produits avec des bordures cousues afin de créer un emblème de style LowProfile^{MD}.

En savoir plus »

- ✓ Avec ou sans une bordure superposée.
- ✓ Multiples envers et accessoires optionnels.
- ✓ Lavable en machines industrielles et commerciales.
- ✓ Design sur mesure.
- ✓ Quantité minimale faible.
- ✓ Écussons avec noms offerts



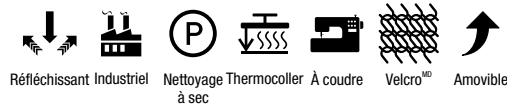
Réfléchissants



Nos **emblèmes brodés réfléchissants** sont fabriqués à partir de tissus réfléchissants à haute performance 3M^{MC} Scotchlite^{MC}. Scotchlite^{MC} est reconnue comme une marque phare dans l'industrie et associe qualité et innovation pour apporter plus de visibilité à celui qui le porte. Dans des lieux sombres ou peu éclairés, les emblèmes brodés réfléchissants intensifient les propriétés réfléchissantes des vêtements à haute visibilité. Ils peuvent également apporter une réflexion aux vêtements qui ne possèdent pas de bande réfléchissante. Les emblèmes brodés réfléchissants sont produits à partir de fils à broder 100% polyester et utilisent jusqu'à 15 couleurs.

En savoir plus »

- ✓ Tissus réfléchissants 3M^{MC} Scotchlite^{MC}.
- ✓ Envers multiples offerts.
- ✓ Lavable en machines industrielles et commerciales.
- ✓ Quantité minimale faible.
- ✓ Écussons avec noms offerts.



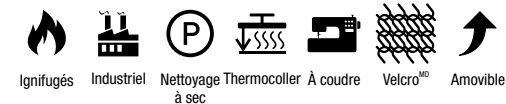
Ignifugés



Les **emblèmes brodés ignifugés** sont conçus à partir de tissus non inflammables Nomex^{MD} et de matériaux non tissés, et sont dotés d'un revers à application à haute température ignifugé également. Ainsi, la base du tissu est entièrement créée à partir de matériaux ignifugés et s'accorde aux propriétés des tissus ignifugés. Les motifs brodés peuvent comprendre jusqu'à 15 couleurs. Ils peuvent être conçus à partir de fils Nomex^{MD} ignifugés, ou à partir de fils à broder 100% polyester. Nos emblèmes peuvent être thermocollés ou cousus aux vêtements.

En savoir plus »

- ✓ Tissus ignifugés Nomex^{MD}.
- ✓ Fils ignifugés Nomex^{MD} ou fils 100% polyester.
- ✓ Option de revers ignifugé et option de colle à haute fusion.
- ✓ Bordure superposée.
- ✓ Lavable en machines industrielles et commerciales.
- ✓ Quantité minimale faible.
- ✓ Écussons avec noms offerts.

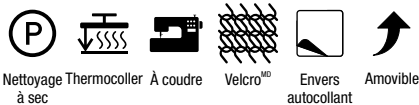


Feutre

Les **emblèmes brodés sur feutre** sont fabriqués à partir de feutre 100% polyester, et de fils à broderie 100% polyester, utilisant jusqu'à 15 couleurs par motif. Les emblèmes sur feutre sont couramment utilisés pour embellir les blazers, tenues de cérémonie, vestes, pulls, sweat-shirts et autres vêtements. L'emblème brodé sur feutre est une bonne alternative aux emblèmes brodés en chenille et emblèmes brodés de fils métalliques (Bullion).

[En savoir plus »](#)

- ✓ Multiples accessoires et options d'avers.
- ✓ Avec ou sans bordure superposée.
- ✓ Application par thermocollage ou couture.
- ✓ Lavable en machine commerciale.
- ✓ Quantité minimale faible.



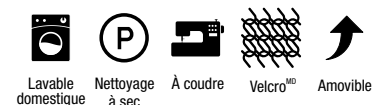
Chenille



L'**emblème brodé en chenille** est fabriqué avec des feutres 100% polyester et fils chenille 100% acrylique, qui donnent à l'emblème son unique texture laineuse. Parfois appelé lettrage "universitaire" ou monogramme, l'emblème en chenille est souvent utilisé pour personnaliser les vestes et manteaux de laine ou de cuir de style universitaire, portés par les élèves des écoles, des équipes sportives et des membres d'un club. L'emblème brodé en chenille peut être fabriqué dans de nombreuses formes et tailles différentes, de lettres individuelles et de barres avec nom.

[En savoir plus »](#)

- ✓ Procédé de broderie «chenille».
- ✓ À combiner avec la broderie.
- ✓ Cousu au vêtement.
- ✓ Lavable en machines commerciales.

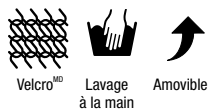


Épaulettes



L'épaulette brodée, parfois appelée "gallon" ou "boucle d'épaule", est habituellement portée en paire sur les épaules d'uniformes militaires ou de service pour signifier l'appartenance à un groupe, un niveau ou un rang. Elles sont fabriquées avec un tissu sergé 100% polyester et du fils à broderie 100% polyester, avec un maximum de 15 couleurs par motif. Elles peuvent être fabriquées selon différentes tailles, et sont couramment produites en formes rectangulaires ou quadrilatérales. L'épaulette peut alors être glissée sur une patte de boutonnage de chemise d'uniforme ou de veste.

- ✓ Finition avec coutures ou Velcro^{MD}.
- ✓ Se glisse facilement sur la patte de boutonnage.
- ✓ Option à cotés doubles.
- ✓ Faible quantité minimale.



En savoir plus »

Fils métalliques

Les **emblèmes brodés de fils métalliques** sont reconnaissables par le fil de métal doré ou argenté qui est utilisé pour créer le lettrage, le contour, les motifs, les détails et la bordure de l'emblème. Le fil métallique est posé à la main et est fixé sur un matériel de base en feutre ou autres mélanges de tissus sergés. Diverses couleurs de fils de coton ou de rayonne peuvent être utilisés, avec certains tissus sergés et satins afin d'ajouter d'autres éléments au motif. Les emblèmes brodés de fils métalliques sont fortement texturés et se distinguent facilement lorsque cousus sur les uniformes de service, les blazers, les vestes et autres types de vêtements de loisirs, d'associations et clubs.

- ✓ Choix de 12 couleurs de fil métallique.
- ✓ Détails brodés à la main.
- ✓ Travail artisanal méticuleux.
- ✓ Matériel de base en feutre.
- ✓ Se marie facilement aux fils à broderie.
- ✓ Doit être cousu ou épinglé.



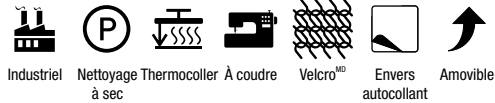
En savoir plus »



Étiquettes tissées

Les **emblèmes-étiquettes tissés** sont fabriqués en utilisant un métier à tisser automatique de haute vitesse et du fil 100% polyester. Le processus de tissage continu crée le design et l'emblème en un même temps en deux couleurs ou plus. Sans un matériau de base, ces emblèmes sont beaucoup plus légers et ont une surface uniforme et unique, dont la texture est tissée et lisse. Il est possible de produire des emblèmes avec des détails très complexes, des petits caractères et des motifs de dégradés.

- ✓ Aucune base en tissu.
- ✓ Texture lisse.
- ✓ Formes et grandeurs sur mesure.
- ✓ Avec ou sans bordure superposée.
- ✓ Multiples accessoires et options d'avers.



[En savoir plus »](#)

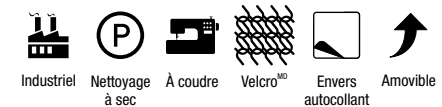


PVC



Les **emblèmes en PVC** peuvent être posés sur une variété de vêtements sport, vêtements de travail ou autres textiles, soit à l'intérieur du vêtement en guise d'étiquette de marque ou comme badge posée à l'extérieur. Le procédé permet d'obtenir de très petits caractères, des détails délicats ainsi que plusieurs épaisseurs différentes. Le design d'emblème PVC peut être conçu pour inclure une rainure de couture qui permet de coudre l'emblème et on peut ajouter un accessoire tels qu'une épingle à fermapapillon, un porte-clés et une étiquette de bagages. Le PVC souple est extrêmement durable, il est résistant à la lumière du soleil, à l'eau et à l'exposition aux températures élevées.

- ✓ Chlorure de polyvinyle moulé.
- ✓ Souple et flexible.
- ✓ Design aux couleurs multiples.
- ✓ Rainures de couture.
- ✓ Multiples envers et accessoires optionnels



[En savoir plus »](#)

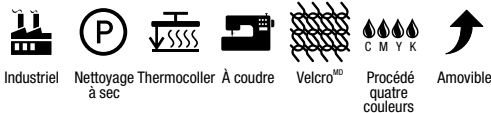


Les emblèmes SubliPrint^{MC} sont fabriqués selon un processus de sublimation quatre couleurs, où les images sont imprimées sur des feuilles de transfert avec des encres de sublimation spécialement formulées. Résultant de cette technique où l'on reinteint un tissu sergé généralement blanc 100% polyester, on obtient un dessin qui ne craque pas, ne se décolle pas et ne se décolore pas non plus sous les conditions normales de blanchisserie commerciale et industrielle. Les images photo-réalistes, les dégradés, les ombrages, les dessins de couleurs unies et les lignes fines peuvent être reproduits. Ces emblèmes sont généralement finis avec une bordure superposée, et peuvent être conçus dans une grande variété de tailles et de formes. Ils peuvent être cousus sur une variété de vêtements sport et vêtements de travail et sont amovibles, ce qui permet la réutilisation du vêtement ou le changement de marque.

[En savoir plus »](#)



- ✓ Emblèmes par sublimation.
- ✓ Couleurs vibrantes.
- ✓ Design sur mesure.
- ✓ Lavable en buanderie commerciale et industrielle.
- ✓ Faible quantités minimales.



UltraTranz^{MC}



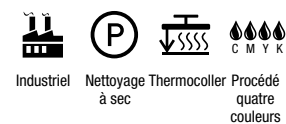
Idéaux pour **les vêtements sport**
et **maillots de bain**
Sans solvant, écoresponsable.
Testé contre le chlore.



Les transferts UltraTranz^{MC} sont offerts en deux versions, FLEX et PLUS. Ils sont fabriqués en utilisant des procédés avancés d'imagerie numérique, qui produisent une image en haute résolution selon un procédé quatre couleurs à encres flexibles. Les transferts **UltraTranz^{MC} FLEX** sont produits avec des revêtements et adhésifs non-solvants et écologiques, idéaux pour les tenues de travail, les vêtements sports, les vêtements de loisirs et autres produits textiles. Les transferts **UltraTranz^{MC} PLUS** sont produits avec des revêtements et des adhésifs à base de solvants, dont la propriété **ignifuge (FR)**, qui les rendent idéaux pour l'exposition légère en blanchisserie industrielle.

En savoir plus »

- ✓ Impression numérique avec un nombre de couleurs illimité.
- ✓ Procédé quatre couleurs et image photo-réaliste.
- ✓ Détails délicats et petits caractères.
- ✓ Enduits et adhésifs spécialement formulés.
- ✓ Sans solvant et écologique ou ignifuge et industriel.
- ✓ Le film transparent se détache alors qu'il est encore chaud.
- ✓ Application par thermocollage.
- ✓ Lavable en buanderie commerciale ou industrielle.



HiTranz^{MD} Poly



HiTranz^{MD} Poly



PolyFR (ignifuge)



PolyAS (antistatique)

Les transferts HiTranz^{MD} Poly sont fabriqués avec des encres, enduits et adhésifs spécialement formulés entièrement lavable dans des conditions industrielles à des températures de 200° F (95° C). Ils peuvent également être fabriqués avec des encres et colles antistatiques (PolyAS) ou ignifugées (PolyFR). Ces transferts sont principalement utilisés pour embellir les uniformes, vêtements de travail, équipement de salle blanche, les vêtements à haute visibilité et les vêtements ignifugés.

[En savoir plus »](#)

- ✓ Enduits et adhésifs spécialement formulés.
- ✓ Petits caractères et détails délicats.
- ✓ Film en polyester transparent se détache alors qu'il est encore chaud.
- ✓ Application par thermocollage.
- ✓ Résiste aux conditions de lavage industriel et commercial.
- ✓ Options d'encres antistatiques flexibles ou ignifugées.



Industriel



Nettoyage à sec



Thermocoller

Réfléchissants HiTranz^{MD}

Les transferts réfléchissants HiTranz^{MD} font partie de la gamme de produits HiTranz^{MD} de transferts pour vêtements et textiles de haute qualité. Ces transferts sont produits avec des encres à base de billes de verre rétro-réfléchissant offrant un niveau élevé de réflexion lorsqu'elles sont exposées à la lumière directe dans des conditions sombres. Ces transferts sont principalement utilisés pour embellir les uniformes, les vêtements de travail, les vêtements à haute visibilité et les vêtements ignifugés. L'encre réfléchissante est généralement imprimée d'une couleur argentée, bien que des encres réfléchissantes de différentes couleurs puissent aussi être formulées.

[En savoir plus »](#)

- ✓ Revêtements et adhésifs techniques.
- ✓ Encres rétro-réfléchissantes.
- ✓ Petits caractères et détails délicats.
- ✓ Support transparent et dégagement à chaud.
- ✓ Application par thermocollage.
- ✓ Résistant à la blanchisserie commerciale.



Industriel



Nettoyage à sec



Thermocoller



Réfléchissant





Les transferts réfléchissants sont produits avec les films de transfert rétro réfléchissant de marque 3M^{MC} Scotchlite^{MC}, leaders sur le marché, qui réfléchissent la lumière lorsqu'ils sont éclairés dans des conditions de faible luminosité et d'obscurité. Ces films de transfert sont conçus pour embellir les vêtements de sécurité et de haute visibilité, les uniformes de travail et les vêtements de sports et de loisirs.

- ✓ Films de transferts rétro réfléchissants.
- ✓ Argent; jaune fluorescent; orange fluorescent.
- ✓ Options de blanchissage industriel et de propriété ignifuge.
- ✓ Application par thermocollage.
- ✓ Retrait du support lorsque refroidi.
- ✓ Certifications CSA; ANSI; ISEA; NFPA.



Industriel



Nettoyage à sec



Thermocoller



Réfléchissant

[En savoir plus »](#)

Les emblèmes-transferts réfléchissants sont produits avec les films de transfert rétro réfléchissant de marque 3M^{MC} Scotchlite^{MC}, leaders sur le marché, et sont jumelés avec une variété de textiles tel qu'un tissu sergé, un tissu de haute visibilité, un tissu ignifugé. En tant qu'emblème, ils peuvent être taillés en différentes formes et grandeurs et être finis avec ou sans bordure superposée. Ces emblèmes doivent être cousus sur les vêtements et uniformes et non thermocollés.

- ✓ Films de transferts rétro réfléchissants.
- ✓ Sergé de type industriel ou tissus ignifugés.
- ✓ Avec ou sans bordure superposée.
- ✓ Cousu au vêtement.
- ✓ Lavable en blanchisserie commerciale et industrielle.
- ✓ Certifications CSA; ANSI; ISEA; NFPA.



Industriel



Nettoyage à sec



À coudre



Velcro^{MD}



Réfléchissant



Amovible

[En savoir plus »](#)

QwikTranz^{MC}



Les **transferts QwikTranz^{MC}** sont fabriqués avec des encres spécialement formulées et qui ne s'écailleront pas et ne se décoloreront pas dans la plupart des conditions de blanchisserie institutionnelle et commerciale, tout en résistant aux égratignures. Les motifs sont imprimés sur un support en tissu léger en une ou deux couleurs et sont généralement fournis sous forme de rouleau. Abordables, les transferts QwikTranz^{MC}, peuvent être utilisés pour la conception de logos, l'identification de marques exclusives, les détails concernant l'entretien des textiles, les étiquettes de taille, les grilles pour contrôle du nettoyage, les codes de triage ou les numéros de lot. Ils peuvent être utilisés efficacement sur le linge et les uniformes d'hôpitaux ou de résidences pour personnes âgées, le linge dans les hôtels ou restaurants, ainsi que sur de nombreux autres types de textiles et accessoires dans un milieu de blanchisserie, de location ou de fabrication.

- ✓ Encre indélébile résistante au nettoyage.
- ✓ Motif à une ou deux couleurs.
- ✓ Format en rouleau ou préperforé.
- ✓ Application par thermocollage.
- ✓ Options d'application bobine-bobine



Industriel



Nettoyage à sec



Thermocoller

[En savoir plus »](#)

SubliTranz^{MC}



Les **transferts SubliTranz^{MC}** sont fabriqués à l'aide du procédé d'impression quadrichromique de nos systèmes d'impression par sublimation. Les transferts peuvent être appliqués par thermocollage à différents types de textiles, linge, vêtements et accessoires 100% polyester ou sur d'autres substrats qui sont réceptifs aux encres de sublimation. Grâce à cette technique de « surteinture », les motifs préserveront la texture lisse et douce des tissus auxquels ils sont appliqués. Ils ne craqueront pas, ne s'écailleront pas et ne se décoloreront pas sous des conditions normales de blanchisserie commerciale ou industrielle. Un tissu blanc est normalement utilisé pour le procédé d'impression par sublimation afin d'obtenir des couleurs vives et vibrantes. Des images en haute résolution avec des éléments photo-réalistes, des dégradés, des ombres et des détails fins peuvent être reproduites.

- ✓ Procédé d'impression quadrichromique.
- ✓ Impression par sublimation.
- ✓ Fournis sur des papiers de transfert.
- ✓ Application par thermocollage.
- ✓ Intégration permanente.
- ✓ Résistant au blanchissage industriel.
- ✓ Couleurs normalisées ou formulées.
- ✓ Effets graphiques.
- ✓ Petites quantités.



Industriel



Nettoyage à sec



Thermocoller



Procédé quatre couleurs

[En savoir plus »](#)

Emblèmes en blanc



Les **emblèmes en blanc** en tissu croisé sont utilisés comme substrat de base pour la création d'emblèmes avec texte brodé, d'insignes nominatifs, d'emblèmes SubliPrint^{MC} ou les insignes nominatifs pour les chandails de sport. Imprimés sur du matériel 100% polyester, les emblèmes en blanc en tissu croisé sont généralement complétés d'une bordure superposée faite de fils de broderie 100% polyester. Les écussons vierges sont fabriqués avec un choix de colle à indice de fusion élevé ou faible ou avec un support non-tissé pour être thermocollés ou cousus. Conçu pour la création d'emblèmes avec texte brodé et d'emblèmes SubliPrint^{MC}.

[En savoir plus »](#)

- ✓ Emblèmes en blanc de plus grande taille pour insigne nominatif.
- ✓ Couleurs standards.
- ✓ Dimensions normalisées ou personnalisées.
- ✓ Avec ou sans bordure superposée.
- ✓ Supports avec colle à indice de fusion élevé ou faible.
- ✓ Résistant à la blanchisserie commerciale et industrielle.
- ✓ Options de tissus à haute visibilité; réfléchissants ou ignifugés.

ExtremeBlanks^{MD}



Tout comme les emblèmes en blanc sur tissu croisé, les emblèmes vierges **ExtremeBlanks^{MD}** sont utilisés pour créer des emblèmes avec texte brodé et généralement produits avec le tissu croisé ou le tissu pour chemises fourni par le client. Fini d'une bordure superposée 100% polyester, ces emblèmes vierges sont découpés à la forme et aux dimensions spécifiques exigées par le client au sein d'un programme établi. Les écussons ExtremeBlanks^{MD} sont souvent fabriqués avec des matériels à motifs, de manière à produire une correspondance exacte avec les vêtements sur lesquels ils seront apposés. Ces écussons vierges sont fabriqués avec un choix de colle à indice de fusion élevé ou faible ou avec un support non-tissé. Matériel pour chemises ou matériel croisé fourni par le client.

[En savoir plus »](#)

- ✓ Configuré en fonction des exigences du client.
- ✓ Supports avec colle à indice de fusion élevé ou faible.
- ✓ Résistant à la blanchisserie commerciale et industrielle.
- ✓ Services de constitution de stocks.



Industriel



Nettoyage à sec



Thermocoller



À coudre



Amovible



BLOCK font



Lettre Attachée

Texte brodé



Les **emblèmes avec texte brodé** permettent l'identification et la personnalisation des vêtements avec simplicité, comme avec des insignes nominatifs, des désignations d'emploi ou le nom de l'entreprise, dans le cas où aucun logo d'entreprise n'est requis. Ils sont fabriqués à partir d'un tissu croisé 100% polyester et des fils de broderie 100% polyester, avec un style de police et une couleur unique par écusson. Ils sont finis avec une bordure superposée.

En savoir plus »

- ✓ Polices normalisées.
- ✓ Dimensions et couleurs normalisées.
- ✓ Résistant à la blanchisserie commerciale et industrielle.
- ✓ Options de tissus à haute visibilité; réfléchissants ou ignifugés.
- ✓ Petites quantités.

LowProfile^{MD}



Les **emblèmes avec texte brodé LowProfile^{MD}** sont conçus pour compléter les emblèmes brodés LowProfile^{MD}, et ils permettent d'identifier et de personnaliser les vêtements avec simplicité, principalement par l'ajout d'insignes nominatifs. Ils sont fabriqués à partir d'un tissu croisé et des fils de broderie 100% polyester, avec un style de police et une couleur unique par écusson, et sont finis avec une bordure cousue.

En savoir plus »

- ✓ Simule la broderie directe.
- ✓ Insignes nominatifs et désignations d'emploi.
- ✓ Polices normalisées (moulées ou scriptes)
- ✓ Dimensions et couleurs normalisées.
- ✓ Résistant à la blanchisserie commerciale et industrielle.
- ✓ Petites quantités.

SubliPrint^{MC}



Les emblèmes avec texte SubliPrint^{MC} permettent l'identification et la personnalisation des vêtements avec simplicité, comme avec des insignes nominatifs, des désignations d'emploi ou le nom de l'entreprise, dans le cas où aucun logo d'entreprise n'est requis. Se voulant un produit complémentaire aux emblèmes SubliPrint^{MC}, les emblèmes avec texte sont fabriqués à l'aide de systèmes d'impression par sublimation thermique. Grâce à cette technique de « surteinture », les motifs ne craqueront pas, ne s'écailleront pas et ne se décoloreront pas sous des conditions normales de blanchisserie commerciale ou industrielle. Un tissu blanc est normalement utilisé pour le procédé d'impression par sublimation.

En savoir plus »

- ✓ Impression par sublimation.
- ✓ Emblèmes avec texte sans logo.
- ✓ Polices normalisées (moulées ou scriptes)
- ✓ Dimensions et couleurs normalisées.
- ✓ Résistant à la blanchisserie commerciale et industrielle.
- ✓ Petites quantités.



Industriel



Nettoyage à sec



Thermocoller



À coudre



Velcro^{MD}



Amovible



BLOCK font



Lettre Attachée

Sérigraphie



La **sérigraphie** demeure toujours une méthode populaire pour embellir de nombreux types de produits promotionnels et imprimés. Les motifs sont appliqués directement sur les vêtements, de manière individuelle et une couleur à la fois. Un maximum de six couleurs solides peut être appliqué, mais on peut également utiliser un procédé ou une technique quadrichromique.

[En savoir plus »](#)

- ✓ Services clé en main.
- ✓ Approvisionnement en vêtements.
- ✓ Service de conception graphique.
- ✓ Procédé quadrichromique.
- ✓ Numérotage individuel.
- ✓ Peut être jumelé avec les services d'application d'emblèmes.
- ✓ Expédition directe et à des adresses multiples.



Procédé
quatre
couleurs

Broderie



Cependant, la **broderie directe** est une méthode d'embellissement de vêtements extrêmement populaire où les motifs sont directement brodés avec du fil 100% polyester utilisant un maximum de 15 couleurs. Les numéros individuels, les noms ou les désignations d'emploi peuvent aussi être brodés.

[En savoir plus »](#)

- ✓ Services clé en main.
- ✓ Approvisionnement en vêtements.
- ✓ Numérisation à taux fixe et de haute qualité.
- ✓ Fils de haute visibilité et Nomex^{MD} sont offerts.
- ✓ Peut être combinée avec les services d'application d'écussons.
- ✓ Expédition directe et à des adresses multiples.

Caractéristiques de broderie



Tissage texturé en trame de fond



Filigranes



Fils métalliques



Entièrement brodé / 100% broderie



Broderie en relief (3 dimensions)



Double face



Multiplés couleurs de fils



Découpes sur mesure

Caractéristiques d'imprimerie



Bordure imprimée SimMerrow



Effet filigrane



Sérialisation



Trame de fond graphique



Détails délicats et petits caractères



Code QR



Fond translucide semi-transparent



Blanc qui brille dans le noir

Caractéristiques de PVC

Caractéristiques des transferts



Film transparent



Dégagement à chaud



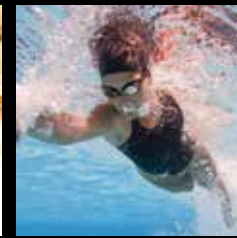
Lavage industriel



Antistatique



Résistant aux flammes



Sans solvant, écoresponsable. Testé contre le chlore.



UltraTranz^{MC} FLEX (Extension de 40%-70%)



Détails délicats et petits caractères



Procédé quatre couleurs et image photo-réaliste



Allure usée



Effet métallique



Allure de broderie

Options d'endos



Envers autocollant



Envers magnétique souple



Velcro^{MD}

Options de bordure



Bordure superposée



Bordure cousue



Bord non fini

Accessoires



Boucle à bouton
style #1



Épingle à fermoir papillon
style #2



Bouton pression
style #3



Boucle en tissu et
anneau fendu style #4



Boutonnière
style #5



Oeillet et anneau fendu
style #6



Oeillet et chaînette
style #7



Courroie et étui en plastique
pour bagage style #8



Courroie en plastique
pour bagage
style #9



Étiquette-languette avec
anneau demi-lune
style #10



Étiquette-languette avec
oeillet et anneau fendu
style #11



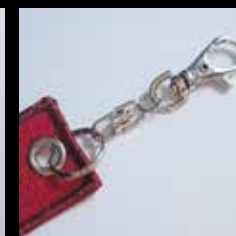
Oeillet avec
anneau fendu pivotant
style #12



Oeillet avec anneau fendu
et raccord mâle-femelle
style #13



Oeillet avec fermoir
à crochet pivotant
style #14



Oeillet et mousqueton
sur émerillon
style #15



Cordon décoratif doré
style #16



Oeillet
style #17



Épingle de sûreté
style #18



Anneau triangulaire
avec bouton pression fixe
style #7



Oeillet et chaînette
style #3



Oeillet et mousqueton
sur émerillon
style #6



Courroie et étui en
plastique (pour bagage)
style #4



Courroie en
plastique (pour bagage)
style #5



Émerillon avec fermoir
à crochet
style #7

SERVICE DE CONCEPTION ET ÉCHANTILLONS

Du dessin
du client...

à la conception
du graphiste...

jusqu'au
produit final.

Les équipes du développement des ventes, du service à la clientèle, des graphiques, de production et de commercialisation d'Embletek collaborent dans le but d'aider les clients en ce qui a trait à la connaissance et aux essais des produits ainsi qu'aux efforts en matière de vente. Une variété d'options d'échantillons, d'outils de référence, d'éléments de commercialisation ainsi que le service de figuration et des échantillons de préproduction sont mis à la disposition des clients sous forme de programme complet, ce qui leur permet de se concentrer sur leurs besoins et leurs objectifs en matière de concept et d'ornementation.

[En savoir plus »](#)



CHANGEMENT DE COULEURS



STOCKAGE

Les clients individuels, les locations de groupe et les comptes nationaux peuvent également profiter des services et options de stockage et de tarification au volume d'Embletek pour mieux déterminer leurs objectifs en matière de coût et de logistique. Embletek coordonnera et gèrera la présentation de la figuration, les échantillons de préproduction, la surveillance des niveaux (quantité) et le réapprovisionnement de la marchandise. [En savoir plus »](#)

Service en 6 étapes



Le cadre sous-jacent du plan de service à la clientèle d'Embletek est notre méthodologie du 6StepService^{MD}. Il s'agit d'une structure dont nous nous servons pour guider nos équipes par l'intermédiaire des phases du cycle économique pour évaluer, concevoir, produire, livrer, mesurer et communiquer.

Pour nous, chaque étape constitue un jalon fixant une norme avec laquelle il faut composer – nous nous efforçons d'offrir une grande variété de solutions de produits de grande qualité et un service souple d'un niveau toujours satisfaisant. Une fois rattachées les unes aux autres, ces étapes créent un parcours cyclique qui nous amène d'un projet à l'autre, et qui met en place un environnement inclusif nous permettant de collaborer ouvertement avec nos clients. [En savoir plus »](#)



liens internet utiles

(Cliquez sur chaque titre individuel et suivez le lien vers notre site Web)

En vedette

Quoi de neuf

Demande de documentation et échantillons

Travailler avec nous

Portfolio

Charte des couleurs de fil

Charte des couleurs de tissu

Chartes des couleurs

Documents TekSpec^{MD}

Embletek est fière de vous offrir un service en anglais ou en français, langues officielles du Canada. **Cette documentation est disponible en anglais.** *Embletek is pleased to offer you service in English or French, Canada's official languages. **This literature is available in English.***

Les informations contenues dans le présent document sont offerts à titre informatif seulement. Ces détails sont sujets à changement sans préavis. Embletek s'exonère de toute responsabilité pour les erreurs ou omissions que pourraient comporter les présents renseignements. Toutes les conceptions de logo ci-dessus sont déposées par leurs sociétés respectives. C'est à l'acheteur que revient la responsabilité d'être au courant des politiques d'Embletek dans leur intégralité.

Embletek^{MD}, TekSpec^{MD}, 6StepService^{MD}, ExtremeBlanks^{MD}, LowProfile^{MD}, SimBroderie^{MD}, HiTranz^{MD}, QwikTranz^{MC}, SubliTranz^{MC}, SubliPrint^{MC}, UltraPrint^{MC} et UltraTranz^{MC} sont des marques déposées et des marques de commerce d'Embletek Solutions Group Inc.

Velcro^{MD} est une marque déposée de Velcro Industries B.V.

Pantone^{MD} est une marque déposée de Pantone Inc.

3M^{MC} et ScotchLite^{MC} sont des marques de commerce 3M Corporation.

Nomex^{MD} est une marque déposée de E. I. du Pont de Nemours et Company.

Tous droits réservés 2016 Embletek Solutions Group Inc.

rev. 2016-07a

800-267-9385

embletek.com

info@embletek.com





52266



20060801

emblemtek.com

