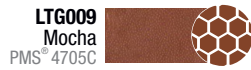
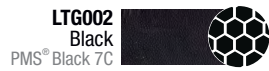


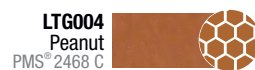
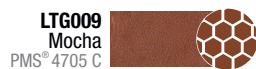
Genuine Leather Emblems Colour Chart

*Charte des couleurs
pour les emblèmes en* Cuir véritable



Faux Leather Emblems Colour Chart

*Charte des couleurs
pour les emblèmes en* Faux cuir



Genuine Leather Emblems Colour Chart

*Charte des couleurs
pour les emblèmes en* Cuir véritable

Faux Leather Emblems Colour Chart

*Charte des couleurs
pour les emblèmes en* Faux cuir

Materials:

Leather Emblems are produced using either genuine leather or faux leather materials. Genuine leather is produced from multiple layers of natural, textured leather materials of different grades and qualities, custom dyed to a variety of shades and colours. Faux leather, or simulated PU leather, is produced from multiple layers of synthetic materials and polyurethane sheets, custom coloured and textured to create the feel and look of real leather.

Standard Colours:

The colour swatches on these charts represent a standard range of commonly used colours, with corresponding Pantone® PMS® codes. The Pantone® codes are provided for reference purposes only, and are subject to personal interpretation relative to the affects of lighting conditions and material textures.

Colour Variations, Availability and Matching:

It is important to note that due to the preparation, formulation and manufacturing processes involved in creating genuine leather and constructed faux leather fabrics, there is a possibility for colour variations to occur from one dye-lot or batch to another. Similarly, due to production and inventory conditions, some colour shades may not be available at time of order. And finally, if a specific colour match is required, it may be possible to source or produce a closely matching colour. Please review all colour variance, availability and matching questions and requirements with a Customer Service Representative.

It is the responsibility of the purchaser to be aware of Emblemtek's policies in full. Emblemtek declines all responsibility and liability or any errors or omissions that there may be with respect to this information. These details are subject to change without advanced notice. Emblemtek trademarks, logos, designs and trade forms may not be used, copied or reproduced without express written consent.

Emblemtek is pleased to offer you service in English or French, Canada's official languages.

Emblemtek® is a registered trademark of Emblemtek Solutions Group Inc.

Pantone® and PMS® are registered trademarks of Pantone Inc.

Copyright © 2022 Emblemtek Solutions Group Inc.

Matériaux:

Les emblèmes en cuir sont fabriqués à partir de cuir véritable ou de faux cuir. Le cuir véritable est produit à partir de plusieurs couches de matériaux en cuir naturel texturé de différentes qualités et grades, teintés sur mesure dans une variété de nuances et de couleurs. Le faux cuir, ou simili cuir PU, est produit à partir de plusieurs couches de matériaux synthétiques et de feuilles de polyuréthane, colorées et texturées sur mesure pour créer le touché et l'apparence du cuir véritable.

Couleurs standard:

Les échantillons de couleur sur ces tableaux représentent une gamme standard de couleurs couramment utilisées, avec les codes Pantone® PMS® correspondants. Les codes Pantone® sont fournis à titre de référence uniquement et sont sujets à une interprétation personnelle en fonction des conditions d'éclairage et des textures des matériaux.

Nuances de couleur, disponibilité et assortiment:

Il est important de noter qu'en raison des processus de préparation, de formulation et de fabrication impliqués dans la création du cuir véritable et du faux cuir, il est possible que des variations de couleur se produisent d'un lot à l'autre. De même, en raison des conditions de production et d'inventaire, certaines nuances de couleurs peuvent ne pas être offertes au moment de la commande. Enfin, si une couleur spécifique est requise, il sera possible de trouver ou de produire une couleur qui s'y rapproche. Veuillez communiquer toutes vos questions et besoins relatifs aux nuances, à la disponibilité et à l'assortiment des couleurs avec un représentant du service à la clientèle.

C'est à l'acheteur que revient la responsabilité d'être au courant des politiques d'Emblemtek dans son intégralité. Emblemtek s'exonère de toute responsabilité pour les erreurs ou omissions que pourraient comporter les présents renseignements. Les présents renseignements sont sujets à changement sans préavis. Les marques de commerce, les logos, les modèles et les formulaires commerciaux d'Emblemtek ne peuvent être utilisés, copiés ou reproduits sans autorisation écrite.

Emblemtek est fière de vous offrir un service en anglais ou en français, langues officielles du Canada.

Emblemtek^{MD} est une marque déposée de Emblemtek Solutions Group Inc. Pantone^{MD} est PMS^{MD} sont des marques déposées de Pantone Inc.

Tous droits réservés 2022 Emblemtek Solutions Group Inc.