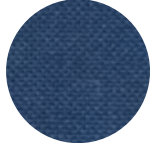


PennEdge

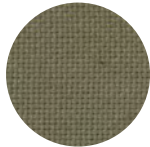
Fabric Colour Chart

Carhartt

ECC19
Dk. Blue
PMS® 534 C
521

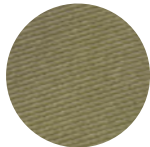


ECC62
Dk. Khaki
PMS® 7535 C
528



Carhartt FR

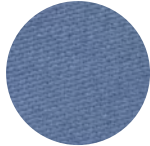
EC99T-FR
Khaki
PMS® 7536 C
539



EC99S-FR
Dk. Navy
PMS® 532 C
025



EC99U-FR
Med. Blue
PMS® 7453 C
FF3871



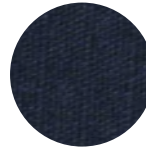
Thread match
Fil assorti

RipStop

EAV60
Black
PMS® 426 C
016

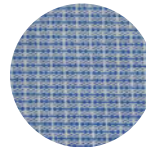


EAV61
Navy
PMS® 532 C
025

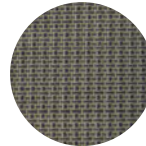


MicroCheck

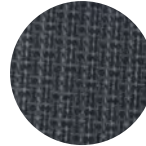
ECM65
Blue/White
PMS® 7682 C
059



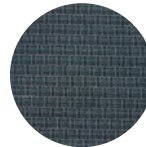
ECM66
Tan/Black
PMS® 403 C
528



ECM63
Navy/Grey
PMS® 432 C
541



ECM64
Hunter/Navy
PMS® 7545 C
540

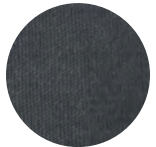


RedKap

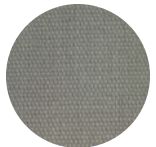
ERKNV
Navy
PMS® 5395 C
025



ERKCH
Charcoal
PMS® 7540 C
237



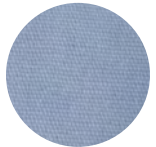
ERKLA
Lt. Grey
PMS® 415 C
218



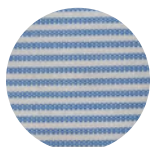
ERKWH
White
028



ERKLB
Lt. Blue
PMS® 652 C
216



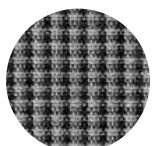
ERKWB
Blue/White Stripe
PMS® 7683 C / White
059/028



ERKEX
Grey/Blue Stripe
PMS® Cool Gray 11 C / PMS® 7684 C
541/020



ERKHK
Hunter/Khaki/
White Stripe
PMS® 560 C /
PMS® 7530 C / White
257



Given the nature of colour-dyed fabrics, it is possible for some colour variances to occur, within acceptable ranges.

Separate charts are available for other fabric, thread, ink and emblem styles, types and colours.

The Pantone[®] PMS[®] codes listed in this chart are provided for reference purposes only and are subject to personal interpretation given the potential changes in lighting conditions and material textures. Pantone[®] PMS[®] are registered trademarks of Pantone Inc.

It is the responsibility of the purchaser to be aware of Emblemtek's policies in full. Emblemtek declines all responsibility and liability or any errors or omissions that there may be with respect to this information. These details are subject to change without advanced notice.

Emblemtek trademarks, logos, designs and trade forms may not be used, copied or reproduced without express written consent.

Emblemtek[®] is a registered trademark of Emblemtek Solutions Group Inc.

PennEdge[®] is a registered trademark of the Penn Emblem Company.

Emblemtek is pleased to offer you service in English or French, Canada's official languages.

Copyright © 2022 Emblemtek Solutions Group Inc.

Étant donné la nature des tissus teints, il est possible que certaines variations de couleur se produisent, dans des limites acceptables.

D'autres chartes distinctes sont disponibles pour les autres types, styles et couleurs de tissus, fils, encres et emblèmes.

Les codes Pantone^{MD} PMS^{MD} figurant dans cette charte ont été fournies à titre indicatif uniquement et sont sujettes à l'interprétation personnelle, étant donné les conditions changeantes d'éclairage et de texture. Pantone^{MD} et PMS^{MD} sont des marques déposées de Pantone Inc.

C'est à l'acheteur que revient la responsabilité d'être au courant des politiques d'Emblemtek dans son intégralité. Emblemtek s'exonère de toute responsabilité pour les erreurs ou omissions que pourraient comporter les présents renseignements. Les présents renseignements sont sujets à changement sans préavis.

Les marques de commerce, les logos, les modèles et les formulaires commerciaux d'Emblemtek ne peuvent être utilisés, copiés ou reproduits sans autorisation expresse écrite.

Emblemtek^{MD} est une marque déposée de Emblemtek Solutions Group Inc.

PennEdge^{MD} est une marque déposée de Penn Emblem Company.

Emblemtek est fière de vous offrir un service en anglais ou en français, langues officielles du Canada.

Tous droits réservés 2022 Emblemtek Solutions Group Inc.